



## Natur- und Kulturpfad

Der Natur- und Kulturpfad Lintelner Geest lädt dazu ein, die Eigenarten des Landschaftsraumes und seine Geschichte zu entdecken. Feriengäste und Erholungssuchende können so Landschaft und Siedlung, Vergangenheit und Gegenwart der Dorf-Region Lintelner Geest kennen lernen, im wörtlichen Sinne erfahren. Aber auch für Einheimische bietet der Natur- und Kulturpfad viele neue und interessante Einblicke.

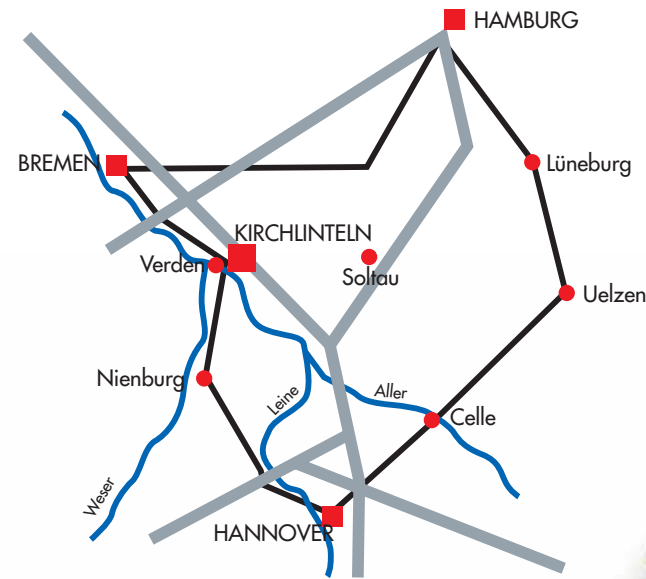
An ausgewählten Stellen finden Sie anschaulich gestaltete Schautafeln, die über naturräumliche und dorfkulturelle Besonderheiten der Region informieren.

## Naturraum

Sie erfahren Wissenswertes über den Naturraum. Die natürlichen Eigenarten der Landschaft – Geest, Moor, Heide – und die ökologischen Bedingungen für Pflanzen und Tiere in der Region werden dargestellt.


## Dorfkultur

Die Tafeln zur Dorfkultur gehen auf archäologische, kulturhistorische und denkmalpflegerische Aspekte ein und vermitteln Hintergrundwissen über das Leben und Schaffen der Menschen in der Lintelner Geest.



### Impressum

Der Natur- und Kulturpfad in der Lintelner Geest ist das gemeinsame Werk einer Vielzahl von Akteuren in der Region, insbesondere der Mitglieder des Arbeitskreises Dorferneuerung. Die Realisierung war nur möglich dank der ideellen und finanziellen Unterstützung zahlreicher Institutionen und staatlicher Stellen.

- Auftraggeber: Gemeinde Kirchlinteln
- Konzept: Planungsgruppe Stadtlandschaft, Hannover
- Design/Grafik: Nikolaus / Kammler
- Druck: LINDENDRUCK Verlagsges. GmbH, Hannover
- Holzarbeiten: Berufsbildende Schulen Davelsen, Verden
- Förderung: Mittel der Europäischen Union 
- Projektbegleitung: Amt für Agrarstruktur Verden
- Kartengrundlage: Topographische Karte 1:25.000 - Blatt 3022
- Vervielfältigt mit Erlaubnis des Herausgebers: LGN – Landesvermessung und Geobasisinformation Niedersachsen – 52-2596/01

# NATUR- UND KULTURPFAD LINTELNER GEEST

## Dorf-Region Lintelner Geest

Seit dem Jahr 1991 wird für die Ortschaften Bendingbostel, Brunsbrock, Kreepen, Schafwinkel und Sehlingen ein ortschaftsübergreifendes Dorf-erneuerungsvorhaben durchgeführt. In der „Dorf-Region Lintelner Geest“ steht die Tourismus-entwicklung unter der Leitidee „Sanfte Erholung“ im Mittelpunkt der Aktivitäten. Sanft für die Menschen, weil sie sich mit offenen Sinnen in der Natur bewegen können – sanft aber auch für die Landschaft, weil die Erholung im Einklang mit den ökologischen Bedingungen der Umwelt steht.

In der Lintelner Geest erwartet Sie eine vielfältige Landschaft in weitgehend unberührter Natur. Wellige Anhöhen der Geest, ruhige Bachtäler und ausgedehnte Wälder lassen ein abwechslungsreiches Landschaftsmosaik inmitten einer bäuerlich geprägten Region entstehen. Die Ortschaften haben den unverwechselbaren Charme alter Bauerndörfer bewahrt. Hier können Sie eintauchen in eine ländliche Abgeschiedenheit, hier finden Sie Ruhe und Entspannung.



Grastufenbilder:

Neuberechnung: Bikubische

Neuberechnung auf 150 ppi (Pixel

pro Zoll)

für Auflösung über 225 ppi

(Pixel pro Zoll)

Komprimierung: Automatisch

(JPEG)

Bildqualität: Niedrig

Schwarzweißbilder:

Neuberechnung: Bikubische

Neuberechnung auf 300 ppi (Pixel

pro Zoll)

für Auflösung über 450 ppi

(Pixel pro Zoll)

Komprimierung: CCITT Gruppe 4

Mit Graustufen gätten: Aus

## ----- FONTS

Alle Schritten einbetten: Ja

Untergruppen aller eingebetteten

Schritten: Ja

Untergruppen, wenn benutzte

Zeichen kleiner als: 100 %

Wenn Einbetten fehlschlägt:

Abbrechen

Einbetten:

Schritt immer einbetten: [ ]

Schritt nie einbetten: [ ]

## ----- FARBE

Farbmanagement:

Farbmanagement: Alle Farben in

sRGB konvertieren

Wiedergabemethode: Standard

Arbeitsräume:

Graustufen Arbeitsraum:

None

RGB Arbeitsraum: sRGB

IEC61966-2.1





# NATUR- UND KULTURPFAD IN DER LINTELNER GEEST



Eichenhain Kreepen ②



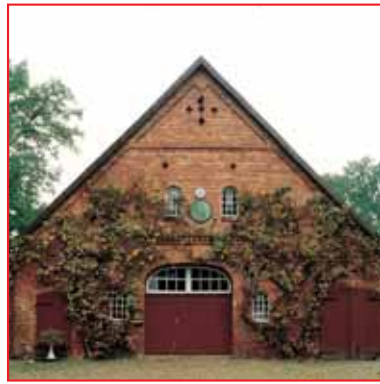
Dorfeich Brammer See ⑦



Das alte Müllerhaus ⑬



Am Schmobach ⑭



Fassadenbegrünung Klein Sehlingen ⑲



Weißes Moor ⑤



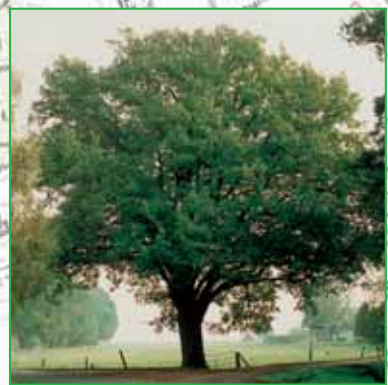
Hakenbach ⑦



Bronzezeitliches Hügelgrab ⑪

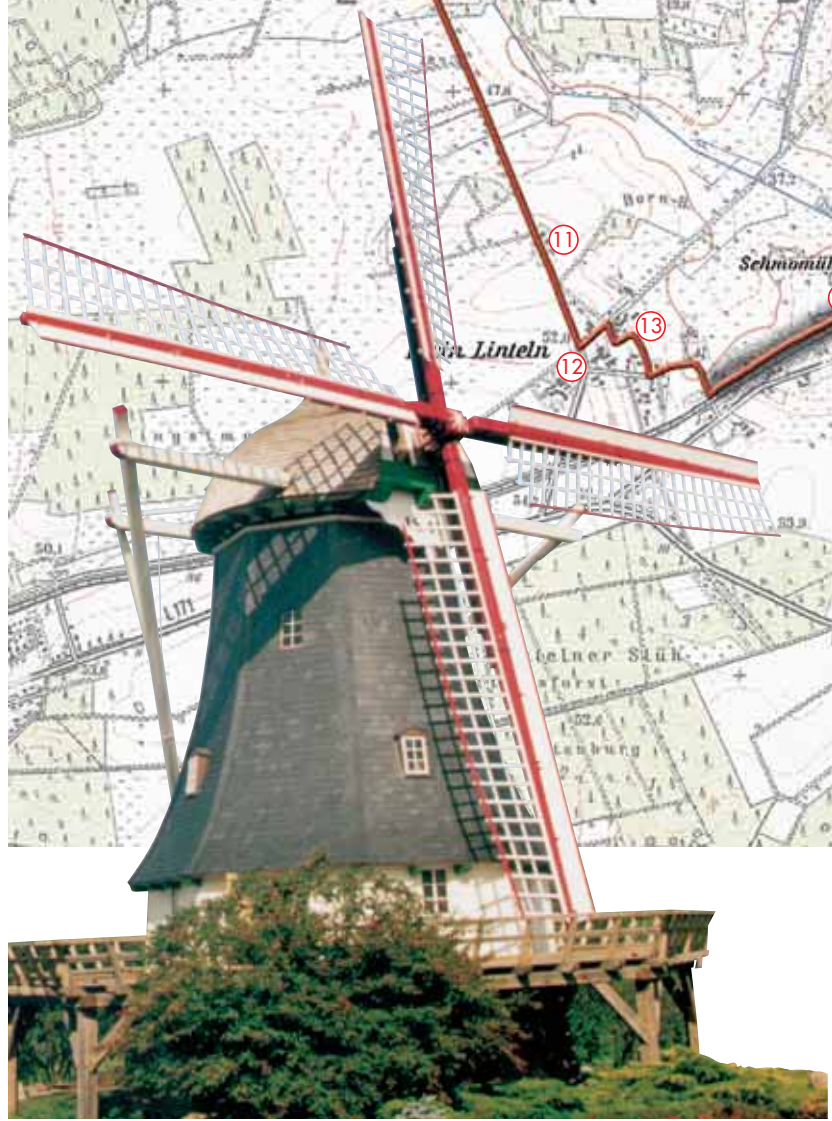
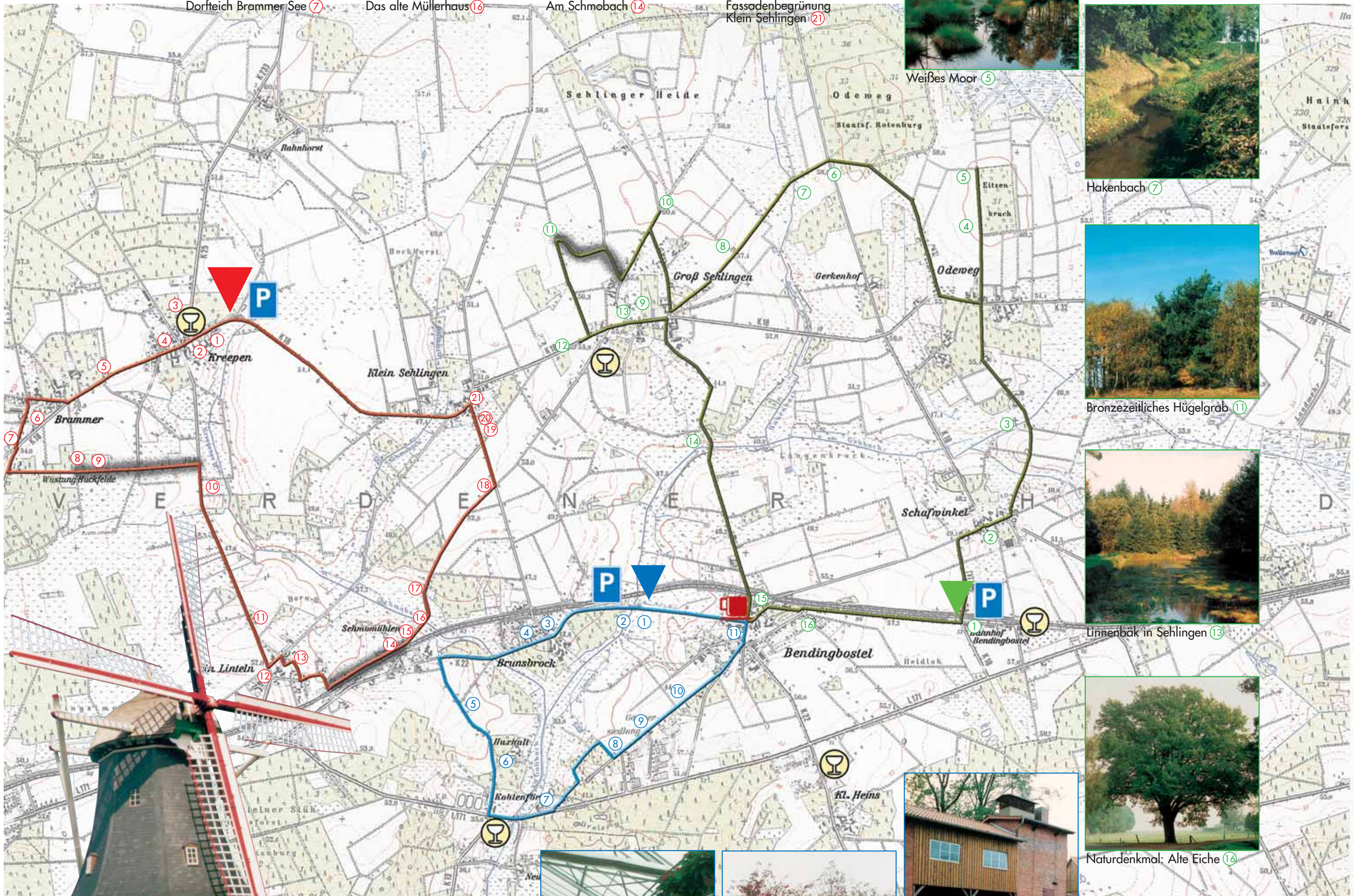


Linnenbäk in Sehlingen ⑬



Naturdenkmal: Alte Eiche ⑯

-  Ausgangspunkt „Rote Route“
-  Ausgangspunkt „Blaue Route“
-  Ausgangspunkt „Grüne Route“
-  schlechte Wegstrecke
-  Gasthof
-  Café
-  Parkplatz



Gärtnersiedlung Bendingbostel ⑨



Wallhecke am Stadtweg ⑧



Tabaktrocknungsschuppen aus den 50er Jahren ④